

psychologue en Soins palliatifs

Et autres services accueillant des personnes en fin de vie



session de formation

1 et 3 mars matin en FAD

10 et 11 mars à Paris

catalogue

2022



psychologue en soins palliatifs

Et autres services accueillant des personnes en fin de vie

C'est l'ensemble des missions relatives à l'exercice du psychologue auprès des personnes frappées par la maladie grave, évolutive ou terminale et de leurs proches, y compris les enfants, et auprès des soignants, que nous aborderons dans cette formation.

objectifs

- Permettre aux psychologues exerçant à l'hôpital de se questionner et se positionner sur les missions qui lui incombent
- Passer outre ses propres représentations autour des soins palliatifs
- Saisir l'enjeu sociétal autour de la création de lieux dédiés à l'accompagnement des personnes en fin de vie et de leurs proches
- Interroger et mener une réflexion clinique à partir du cadre légal et éthique en soins palliatifs
- Être en mesure de répondre aux demandes des professionnels médicaux et para médicaux quand une souffrance dans l'accompagnement s'en fait ressentir
- Comprendre le cheminement psychologique à l'œuvre chez les patients et familles dans le contexte de la maladie grave et incurable
- Accompagner psychologiquement les patients et les proches dans ce contexte de la fin de vie ou de la maladie chronique et évolutive
- Saisir l'histoire des théories autour du deuil, vieilles d'un siècle
- Réfléchir à l'accompagnement des endeuillés (enfant et adulte; individuellement ou en groupe)

contenus

2 demi-journées en FAD

Elles sont consacrées à la philosophie des soins palliatifs, au cadre légal et à l'éthique requise pour un tel accompagnement.

jour n°1 - matin

ATTENTES ET REPRESENTATIONS AUTOUR DES SOINS PALLIATIFS

ORIGINES ET CONTEXTE ACTUEL DES SOINS PALLIATIFS

- Prise de contact, présentation professionnelle des participants et expression de leurs attentes
- Travail sur les représentations à l'œuvre autour des soins palliatifs
- Histoire de la prise en soin des incurables
- Contexte de création des soins palliatifs en France dans les années 1980
- Définition des soins palliatifs par la SFAP

jour n°2 - matin

ETHIQUE ET CADRE LEGAL DANS L'ACCOMPAGNEMENT EN FIN DE VIE

- Réflexion autour du concept de « médecine de l'incurable »
- Principes fondamentaux en soins palliatifs
- Droits des malades et textes de lois (de la circulaire Laroque, 1986 à la loi Claeys-Léonetti, 2016)

journée 2

La 2e journée est consacrée aux processus psychiques à l'œuvre chez les patients, proches et soignants ainsi qu'à leur accompagnement psychologique

jour n°2 - matin

PROCESSUS PSYCHIQUES A L'ŒUVRE DANS LA MALADIE GRAVE ET LE CANCER

- L'irreprésentable de la mort
- Symbolique du crabe
- La crise de la maladie
- Le travail du malade
- Evolution des pratiques médicales
- Expertise profane et scientifique
- Tomber mourir dans l'annonce de la maladie potentiellement létale
- Sentiment d'inquiétante étrangeté et mythe de Méduse
- Concept de « total pain »
- Temps du patient et stades du mourir
- Mécanismes de défense chez patients, proches et soignants
- Travail de trépas
- Dynamique psychique à l'œuvre chez le patient et sa famille
- Particularité de l'accompagnement des enfants
- Souffrance des soignants
- Concept d'autruicide

jour n°2 - après-midi

ENTRE HYPNOS ET THANATOS : MYTHE ET REALITE AUTOUR DE LA SEDATION

- *Accompagnement psychologique en contexte de fin de vie`*
- *Sédation et fantasmes (métaphore du conte de Perrault)*
- *Sédation et épreuve de réalité :*
 - *Définition, but et conditions d'application de la sédation*
 - *Positionnement de la Loi Claeys-Léonetti*
 - *Différence entre euthanasie et sédation*
 - *Etude de la demande / motivation de la sédation*
 - *Accompagnement psychologique dans cadre de demande de sédation*
 - *Notion de souffrance réfractaire*
 - *3 situations types dans la demande de sédation*
 - *Le voyage d'hiver ou la musique de l'épuisement entre professionnel, patient et famille : mécanismes psychiques à l'œuvre pour chaque protagoniste*

journée 3

La dernière journée est consacrée à la théorie du deuil ainsi qu'à l'accompagnement psychologique des endeuillés.

jour n°3 - matin

GENERALITES AUTOUR DU DEUIL ET FACTEURS D'INFLUENCE DANS LE VECU DE L'ENDEUILLE

- Culture et place accordée au vulnérable
- Définition commune du deuil
- Généralités autour du deuil
- Pertes, deuils et étapes dans l'existence
- Place du rite dans la traversée du deuil
- Processus de croissance et crise maturative
- Le 1er deuil à vivre et la théorie de l'attachement de Bowlby
- Les ressources
- De la mort sauvage chez Ariès à la mort romantique chez Freud

jour n°3 - après-midi

DEUIL : ACTE OU PROCESSUS ?

UN SIECLE DE THEORIES AUTOUR DU DEUIL

- Le deuil comme travail de substitution chez Freud
- Le deuil comme transformation chez Longneaux
- Le deuil comme processus chez Hanus
- Le deuil comme acte de gracieux sacrifice chez Allouch
- Le deuil chez l'enfant
- Clinique du deuil chez l'adulte, l'enfant et expérience du groupe de parole

psychologue

en soins palliatifs

PUBLIC

Psychologues

L'attestation Adeli des psychologues est demandée pour valider l'inscription.

GROUPE

10 participants, 14 maximum

LIEU

2 demi-journées FAD

2 journées à Paris

DUREE

3 journées de 7h

SESSION

1 et 3 mars matin

10 et 11 mars 2022

tarifs 2022 nets

Adhérent FFPP : 622 euros

Public : 889 euros

moyens et méthodes pédagogiques :

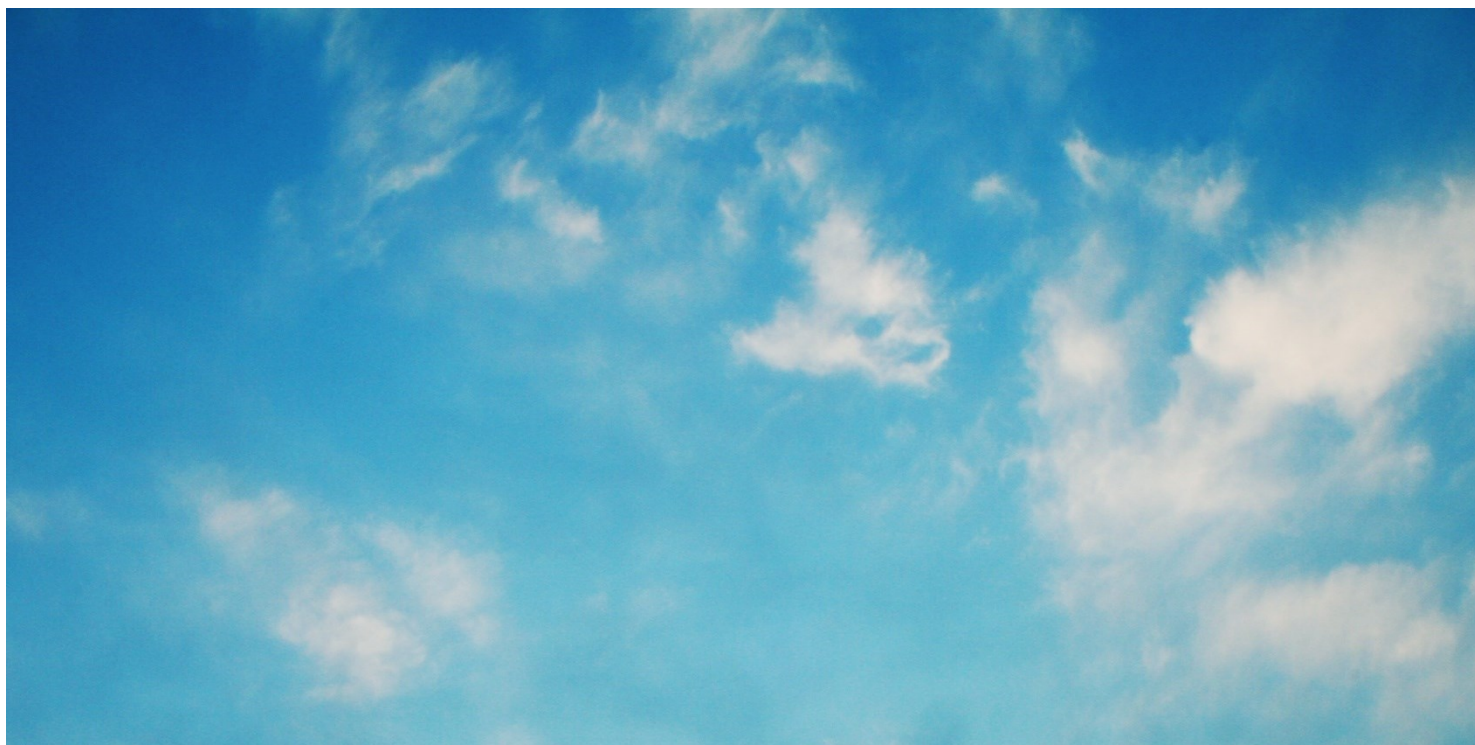
- photolangage
- techniques d'animation diverses
- apports théoriques
- réflexion autour d'articles
- situations cliniques
- extraits de documentaires
- échange d'expériences

Formatrice : Marjorie LOMBARD

Marjorie Lombard est diplômée de l'Université Catholique de Lille, où elle obtient master de psychologie clinique et pathologique (2004) et doctorat en psychologie (2010).

Depuis une quinzaine d'années elle exerce toujours en tant que psychologue clinicienne au Centre Hospitalier de Roubaix en Unité de Soins Palliatifs et en Equipe Mobile de Soins Palliatifs.

Son implication universitaire se traduit par de nombreux enseignements, conférences (sur la fin de vie et de la maladie, le deuil, le vieillissement, de la déportation pendant la seconde guerre mondiale) et publications (revue indexée et à comité de lecture). Elle exerce en tant que psychologue en cabinet à Roubaix



Organisme formateur n° 11 75 38 152 75
RNA : W751158513 -- APE : 9499Z -- ANFH 320857
Datadocké n°0048939

Siège FFPP

71, Avenue Édouard Vaillant - 92774 Boulogne Billancourt Cedex

Siret : 448 221 804 000 41, APE 9499 Z

Téléphone : 09 86 47 16 17
(numéro non surtaxé)

E-mail : formationsinterffpp@gmail.com

www.ffpp.net